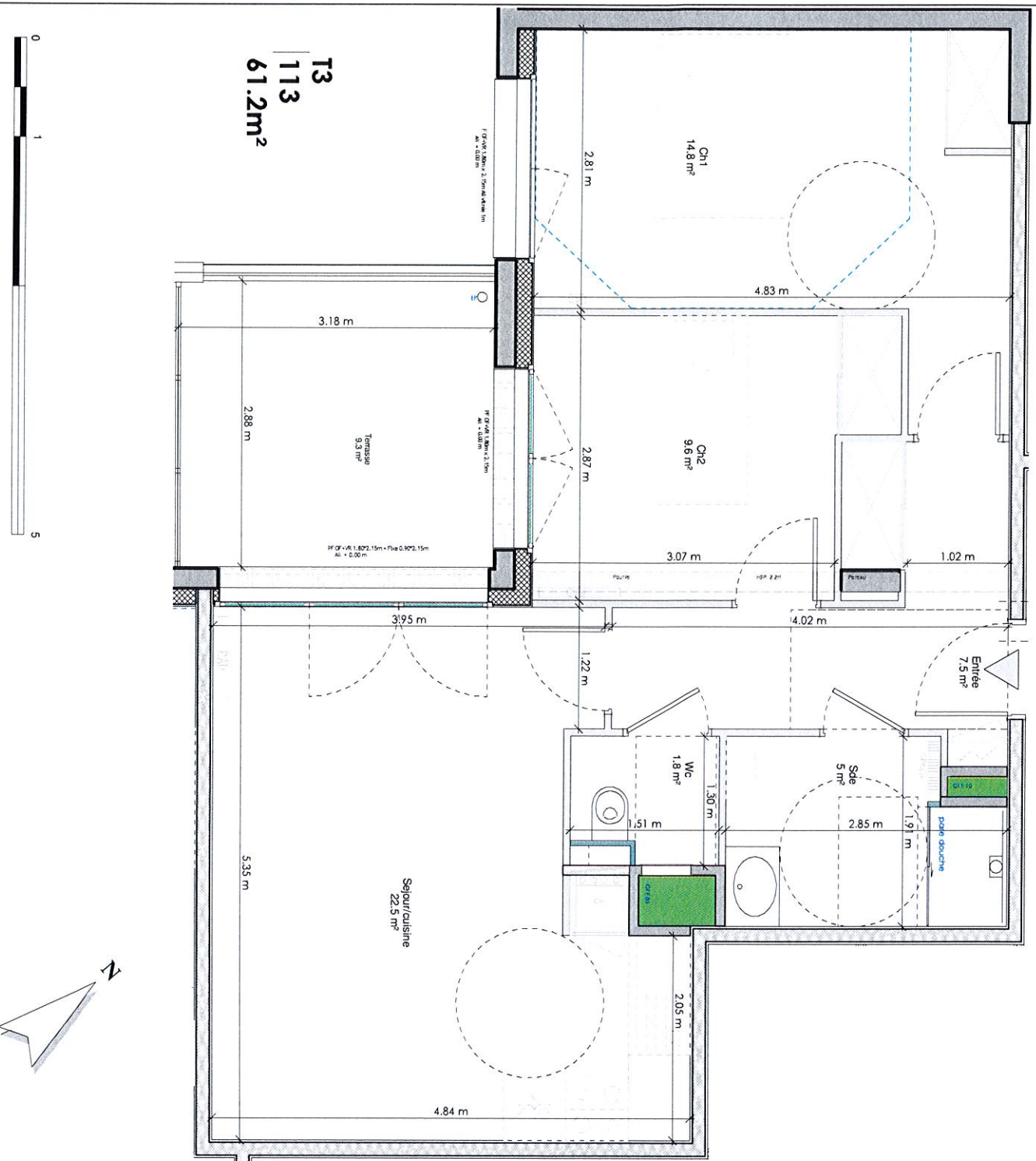


NOTA: Ce plan est un plan d'étude. En conséquence, pour des contraintes de chantier, les tracés des éléments de ce plan, les cotes, les surfaces, les hauteurs sous plafonds, ainsi que les prestations définies peuvent subir de légères modifications à la réalisation. Seul le plan de recollement établi en fin de chantier consignera les tracés et les prestations réelles. Les dimensions de chaque pièce sont annoncées hors plinthes et revêtements muraux.



**CONSTRUCTION D'UN ENSEMBLE
DE 65 LOGEMENTS**
"Les Jardins de la Tiretaine"
Rue de la papeterie
63400 Chamalières



APPARTEMENT 113
Bâtiment 1 - NIVEAU 1- T3

SURFACES HABITABLES

113	
Sejour/cuisine	22.5 m ²
Wc	1.8 m ²
Sde	5.0 m ²
Entrée	7.5 m ²
Ch2	9.6 m ²
Ch1	14.8 m ²
Total général	61.2 m ²
Terrasse	9.3 m ²
Cellier C113	3.1 m ²

PLAN DE VENTE

DHA 20/12/17