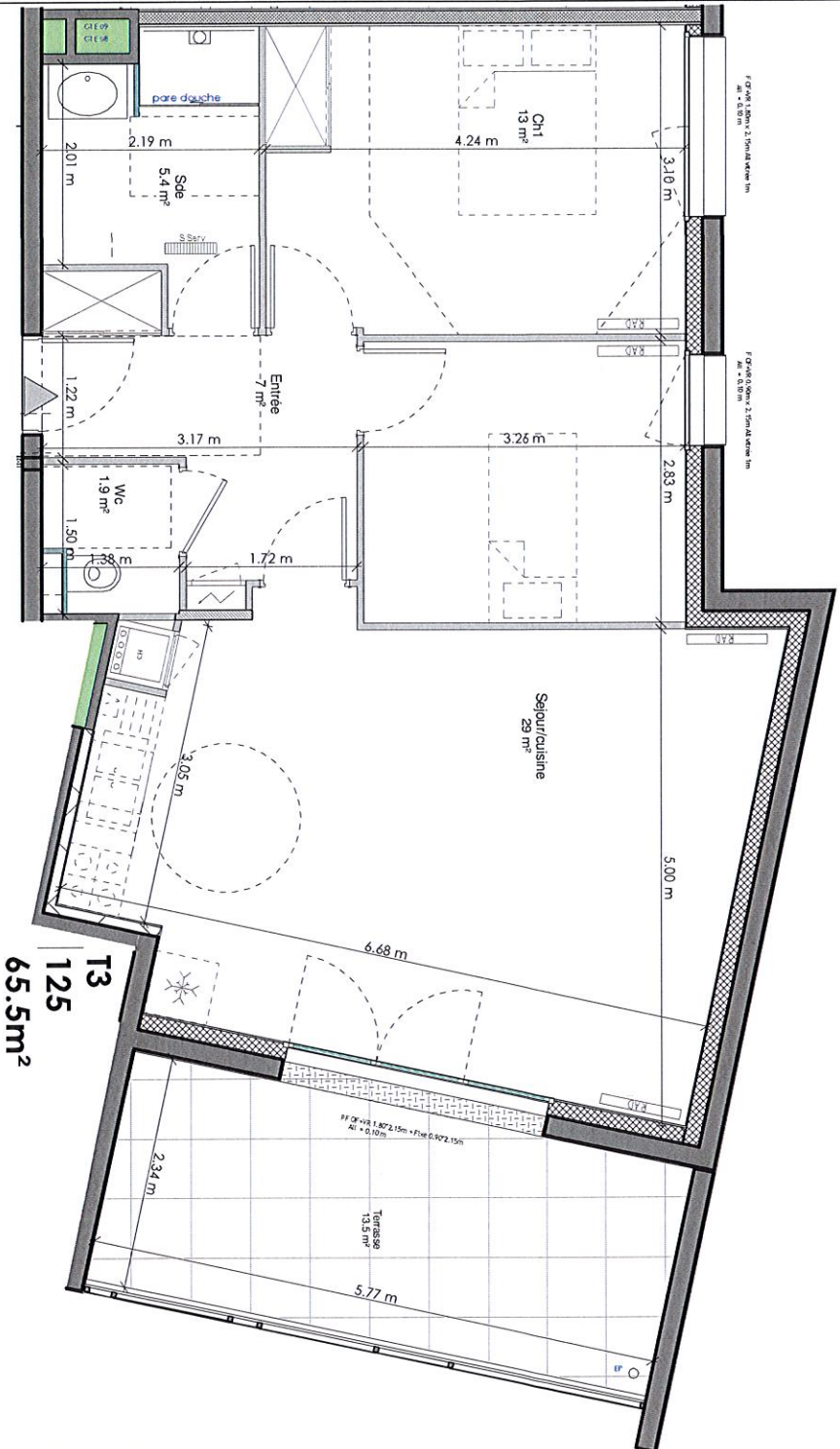


NOTA: Ce plan est un plan d'étude. En conséquence, pour des contraintes de chantier, les tracés des éléments de ce plan, les cotes, les surfaces, les hauteurs sous plafonds, ainsi que les prestations définies peuvent subir de légères modifications à la réalisation. Seul le plan de recouvrement établi en fin de chantier consignera les tracés et les prestations réelles. Les dimensions de chaque pièce sont annoncées hors plinthes et revêtements muraux.



**T3**  
**125**  
**65.5m<sup>2</sup>**

**CONSTRUCTION D'UN ENSEMBLE  
DE 65 LOGEMENTS**  
"Les Jardins de la Tirétaine"  
Rue de la Popetière  
63400 Chamalières



Repérage



**APPARTEMENT 125**  
**Bâtiment 1 - NIVEAU 2-13**

125	
Sejour/cuisine	29.0 m <sup>2</sup>
Wc	1.9 m <sup>2</sup>
Entrée	7.0 m <sup>2</sup>
Ch1	13.0 m <sup>2</sup>
Sde	5.4 m <sup>2</sup>
CH2	9.2 m <sup>2</sup>
Total général	65.5 m <sup>2</sup>

Terrasses	13.5m <sup>2</sup>
Celler C124	3.5m <sup>2</sup>

**PLAN DE VENTE**



20/12/17