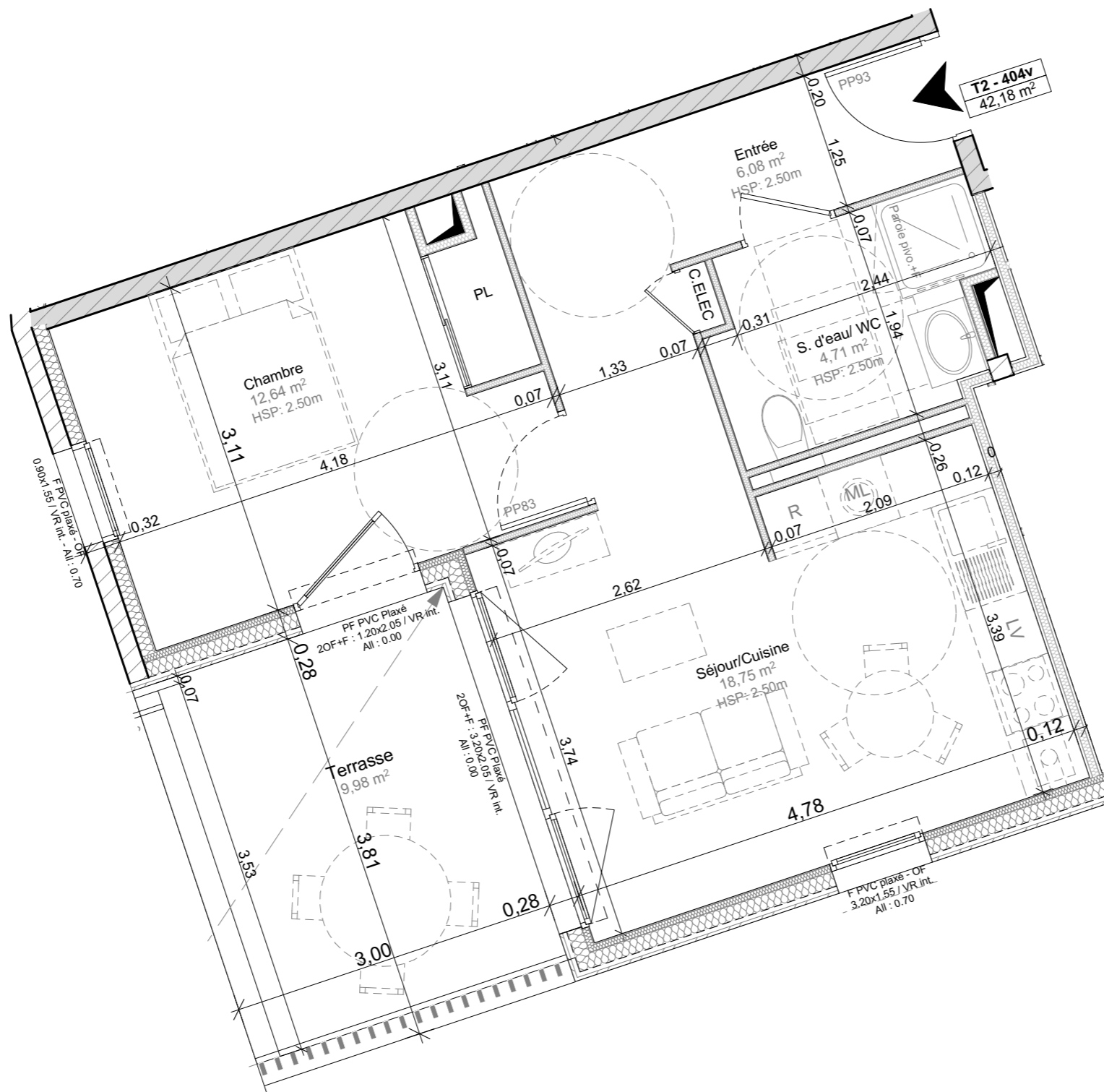
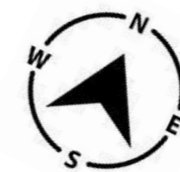


NOTA : Des modifications sont susceptibles d'être apportées sur ce plan en fonction des études techniques et des nécessités techniques de la réalisation de ce programme.
 Les indications portées sur ce plan, cotes, surfaces ainsi que les positions des éléments techniques sont indicatives.
 Les retombées, poutres, faux-plafonds, radiateurs ne sont pas systématiquement représentés. Les indications des équipements et implantations ne sont pas contractuelles.



T2 - 404v
42,18 m²



Résidence l'Ode

Appartement n° 404v

Niveau : 4^{em} Etage - T2

Repérage



Surfaces n°404v

Nom	Surface
Séjour-Cuisine	18.75m ²
Chambre	12.64m ²
Salle d'eau	4.71m ²
Entrée	6.08m ²
TOTAL	42.18m²

Annexes n°404v

Terrasse	9.98m ²
TOTAL	9.98m²

PLAN DE VENTE



Aurélien Besançon Architecture

Date : 24/11/2022

