



CONSTRUCTION D'UN ENSEMBLE  
DE 66 LOGEMENTS  
"Les Jardins de la Tiretaine"  
Rue de la papeterie  
63400 Chamalières

Repérage



## APPARTEMENT 114

Bâtiment 1 - NIVEAU 1 - T4

SURFACES HABITABLES

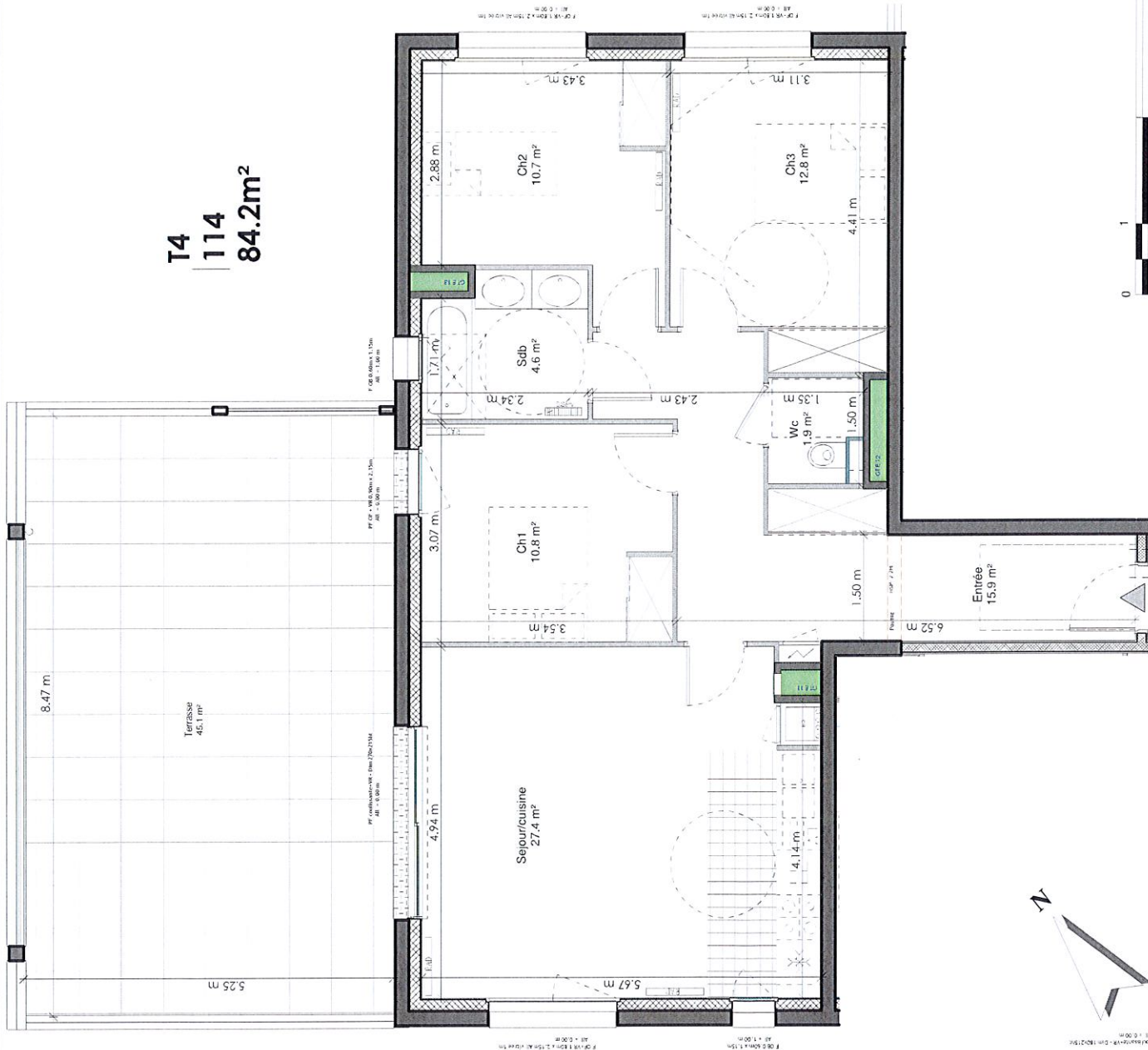
114	Sejour/cuisine	27.4 m <sup>2</sup>
Ch1	Chambre	10.8 m <sup>2</sup>
Sdb	Salle de bain	4.6 m <sup>2</sup>
Ch2	Chambre	10.7 m <sup>2</sup>
Ch3	Chambre	12.8 m <sup>2</sup>
Wc	W.C.	1.9 m <sup>2</sup>
Entrée	Entrée	15.9 m <sup>2</sup>
Total général		84.2 m <sup>2</sup>
Terrasse		45.1 m <sup>2</sup>
Cellier C114		3.5 m <sup>2</sup>

PLAN DE VENTE



04/06/19

T4  
114  
84.2m<sup>2</sup>



NOTA: Ce plan est un plan d'édition. En conséquence, pour des contraintes de chantier, les tracés des éléments de ce plan, les cotés, les cotes, les surfaces, les hauteurs sous plafonds, ainsi que les prestations définies peuvent subir de légères modifications à la réalisation. Seul le plan de recouvrement établi en fin de chantier consignera les tracés et les prestations réelles. Les dimensions de chaque pièce sont annoncées hors plinthes et revêtements muraux.