



CONSTRUCTION D'UN ENSEMBLE
DE 66 LOGEMENTS
"Les Jardins de la Tiretaine"
Rue de la papeterie
63400 Chamallières

Repérage



APPARTEMENT 324

Bâtiment 3 - NIVEAU 2 - T3

SURFACES HABITABLES

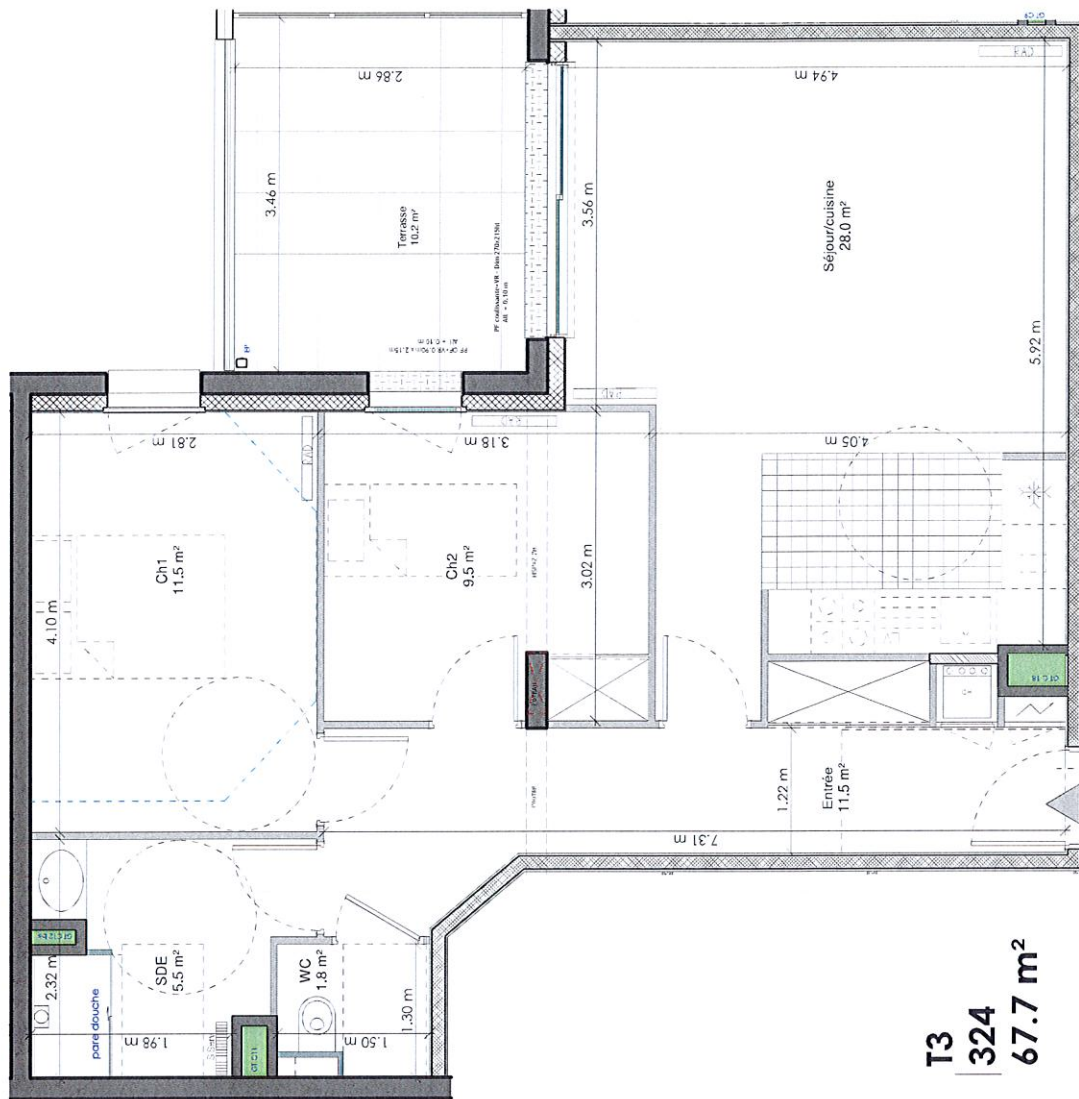
324	11.5 m ²
Ch1	5.5 m ²
SDE	1.8 m ²
WC	9.5 m ²
Ch2	11.5 m ²
Entrée	28.0 m ²
Séjour/cuisine	67.7 m ²
Total général	

Terrasse	10.2 m ²
Cellier C324	4.1 m ²

PLAN DE VENTE



04/06/19



T3
324
67.7 m²



NOTA: Ce plan est un plan d'étude. En conséquence, pour des contraintes de chantier, les tracés des éléments de ce plan, les cotes, les surfaces, les hauteurs sous plafonds, ainsi que les prestations définies peuvent subir de légères modifications à la réalisation. Seul le plan de recouvrement établi en fin de chantier consigner les tracés et les prestations réelles. Les dimensions de chaque pièce sont arrondies hors plinthes et revêtements muraux.