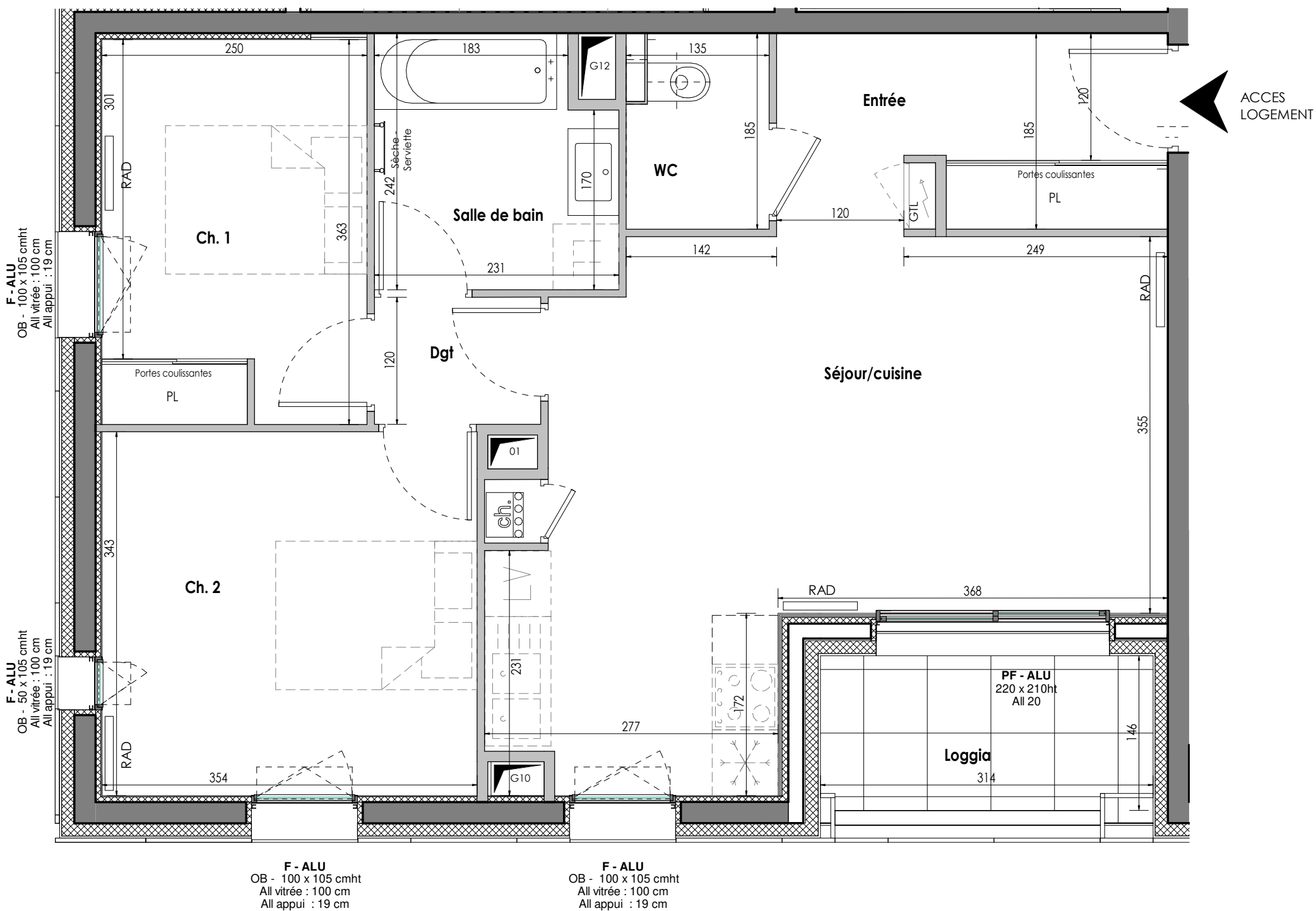


NOTA : Des modifications sont susceptibles d'être apportées sur ce plan en fonction des études techniques et des nécessités techniques de la réalisation de ce programme.
Les indications portées sur ce plan, cotes, surfaces ainsi que la position des éléments techniques sont indicatives.
Les retombées, poutres, faux-plafonds, radiateurs ne sont pas systématiquement représentés. Les indications des équipements et implantations ne sont pas contractuelles.



Date : 14-09-2020 Echelle : 1/45 hsp : 2.50 m

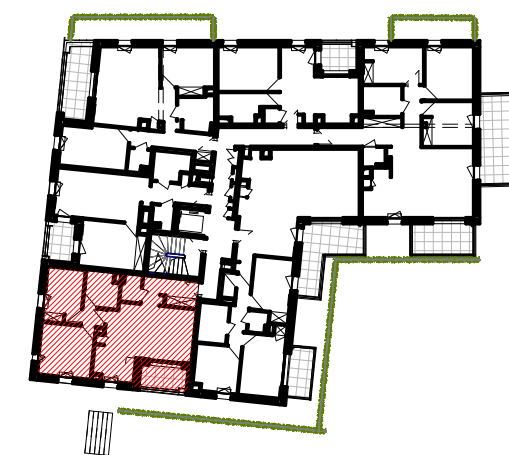
Appartement n° G406
T3

Demande :

Version de plan n° :

Logement PMR :

Repérage



Surface habitable G406

Nom	Surface
Séjour/cuisine	25.53 m²
Ch. 2	12.15 m²
Ch. 1	9.01 m²
Entrée	6.63 m²
Salle de bain	5.23 m²
WC	2.49 m²
Dgt	1.88 m²
TOTAL	62.93 m²

ANNEXES G406

Nom	Surface
Loggia	4.58 m²
TOTAL	4.58 m²

PLAN DE PRECOMMERCIALISATION