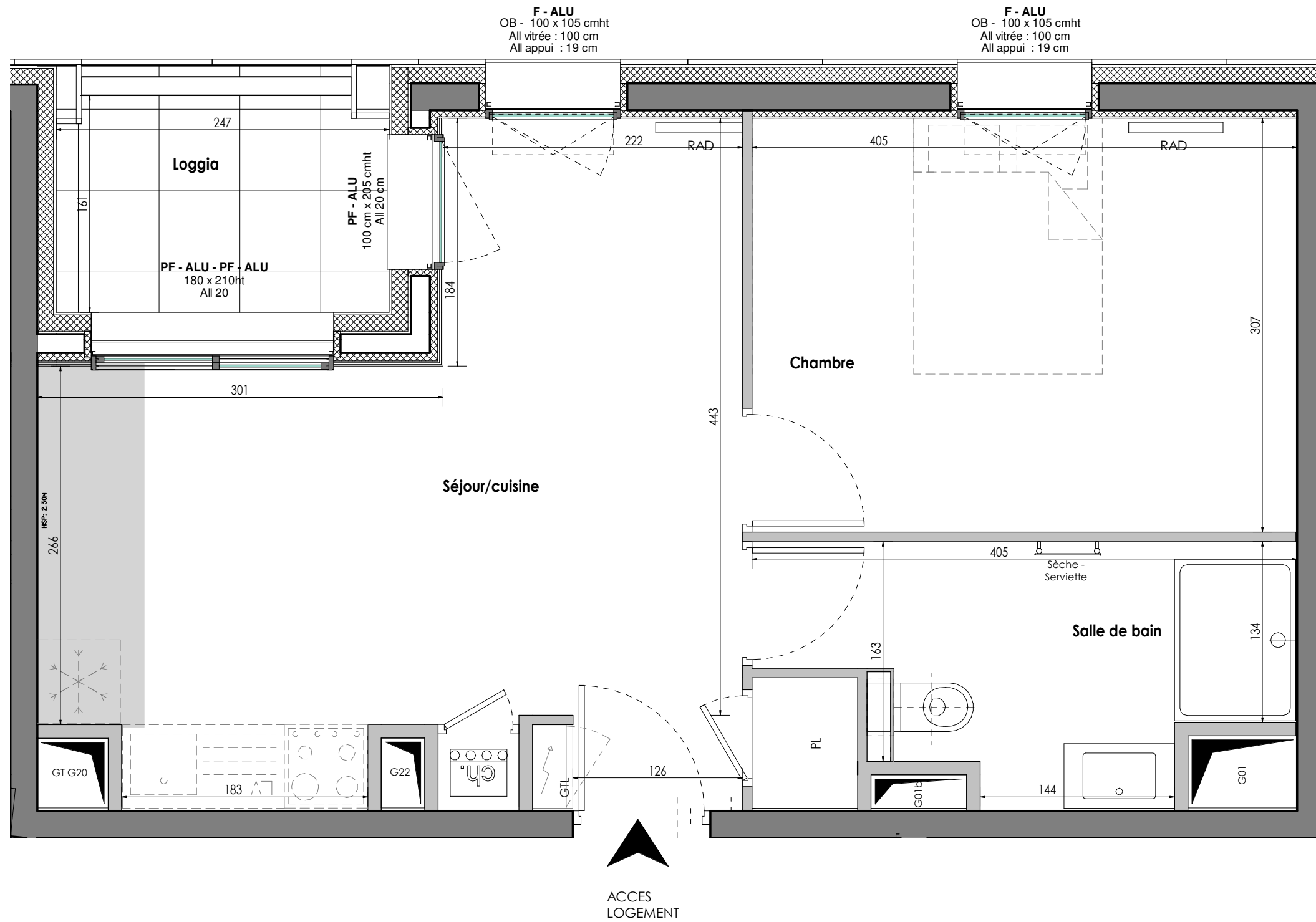


NOTA : Des modifications sont susceptibles d'être apportées sur ce plan en fonction des études techniques et des nécessités techniques de la réalisation de ce programme.
Les indications portées sur ce plan, cotes, surfaces ainsi que la position des éléments techniques sont indicatives.
Les retombées, poutres, faux-plafonds, radiateurs ne sont pas systématiquement représentés. Les indications des équipements et implantations ne sont pas contractuelles.



Date : 14-09-2020 Echelle : 1/35 hsp : 2.50 m

Appartement n° G503

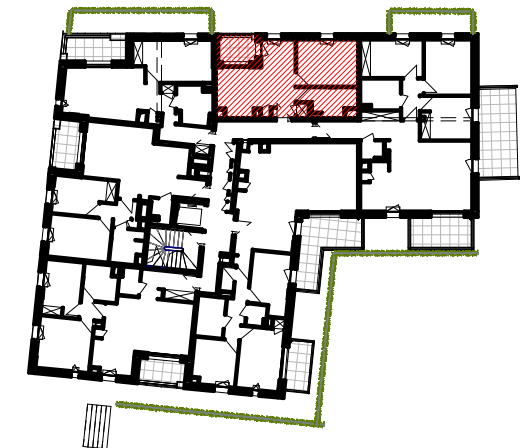
T2

Demande :

Version de plan n° :

Logement PMR :

Repérage



Surface habitable G503

Nom	Surface
Séjour/cuisine	21.21 m ²
Chambre	12.43 m ²
Salle de bain	6.28 m ²
TOTAL	39.92 m ²

ANNEXES G503

Nom	Surface
Loggia	3.89 m ²
TOTAL	3.89 m ²

PLAN DE PRECOMMERCIALISATION