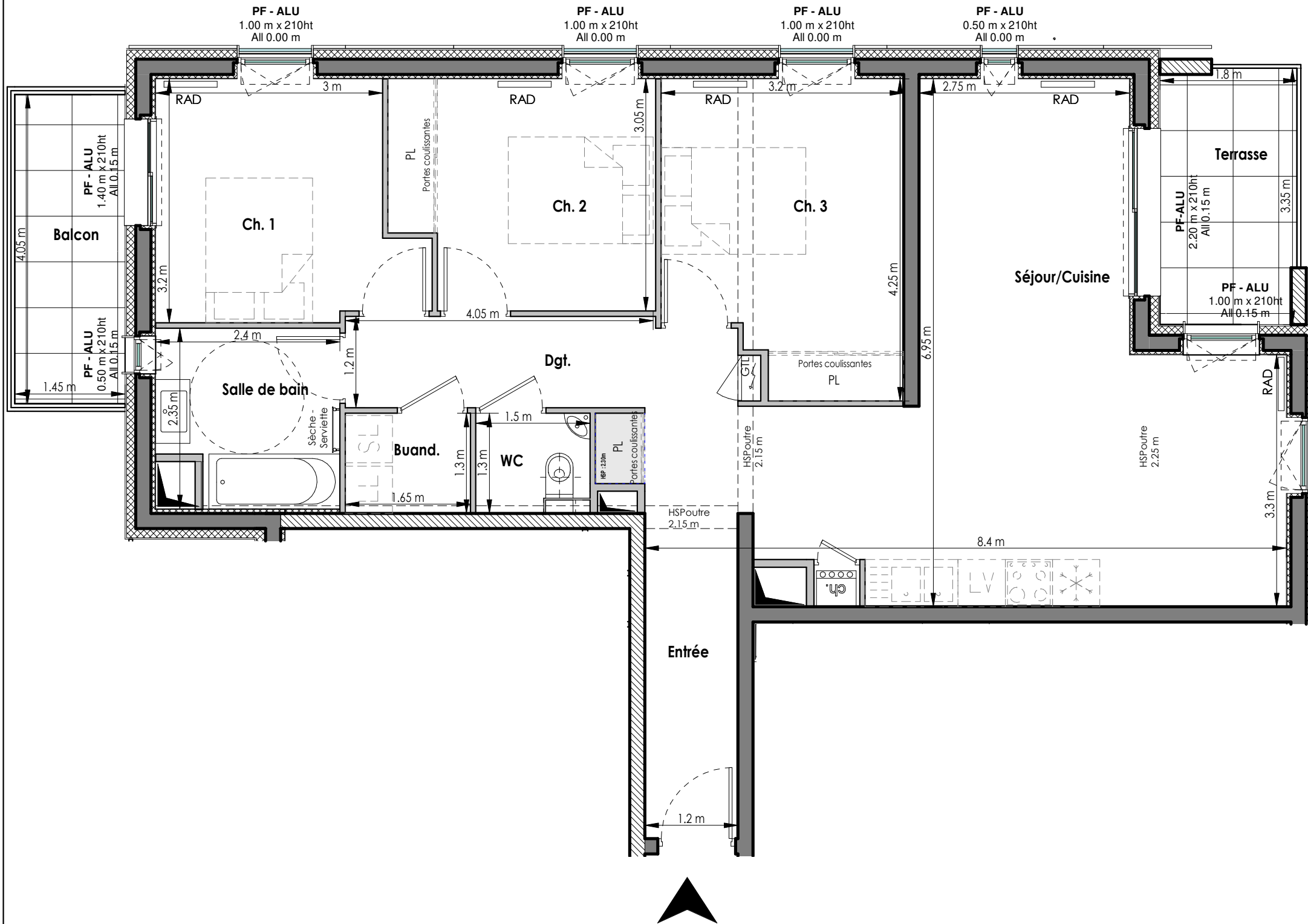


NOTA : Des modifications sont susceptibles d'être apportées sur ce plan en fonction des études techniques et des nécessités techniques de la réalisation de ce programme.
 Le plan, cotés, surfaces ainsi que la position des éléments techniques sont indicatifs.
 Les retombées, poutres, faux-plafonds, radiateurs ne sont pas systématiquement représentés. Les indications des équipements et implantations ne sont pas contractuelles.



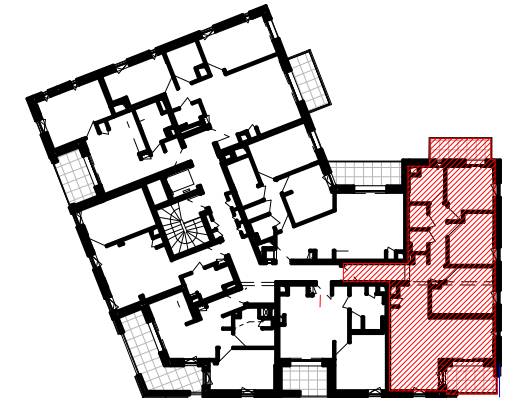
ACCES
LOGEMENT

Date : 08/10/2019 Echelle : 1/60 hsp : 2.50 m

Appartement n° F104

Niveau 1 - T4

Repérage



SURFACES HABITABLES F104

Nom	Surface
Séjour/Cuisine	35.66 m ²
Ch. 3	12.13 m ²
Ch. 1	10.07 m ²
Ch. 2	10.04 m ²
Salle de bain	5.29 m ²
Dgt.	4.72 m ²
Entrée	4.53 m ²
Buand.	2.16 m ²
WC	1.85 m ²
TOTAL	86.44 m ²

Annexes F104

Nom	Surface
Terrasse	5.94 m ²
Balcon	5.88 m ²
TOTAL	11.81 m ²

PLAN DE VENTE