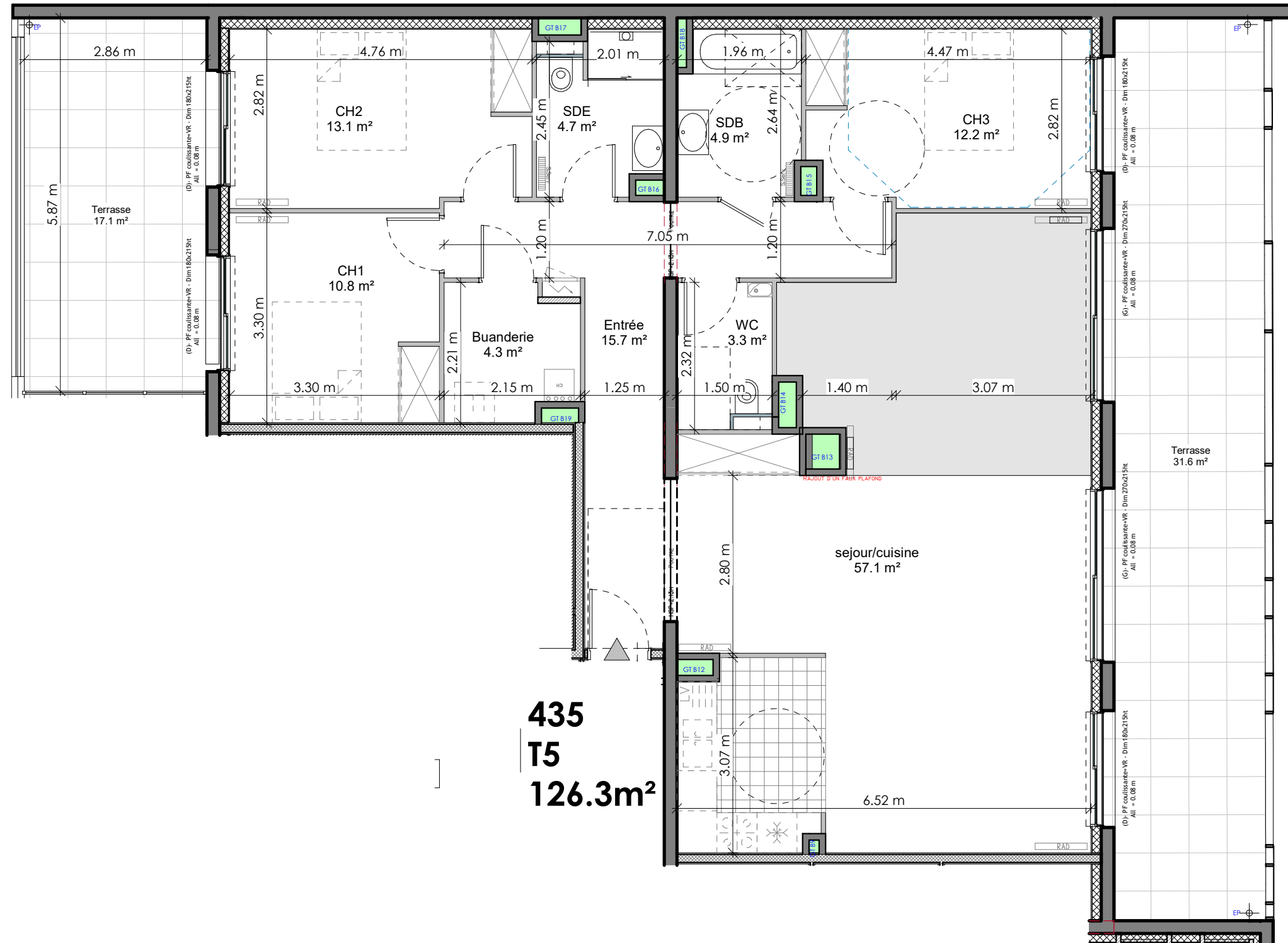
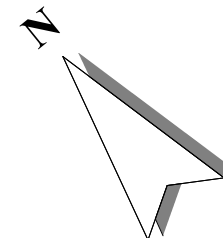


NOTA: Ce plan est un plan d'étude. En conséquence, pour des contraintes de chantier, les tracés des éléments de ce plan, les surfaces, les hauteurs sous plafonds, ainsi que les prestations définies peuvent subir de légères modifications à la réalisation. Seul le plan de recellement établi en fin de chantier consignera les tracés et les prestations réelles. Les dimensions de chaque pièce sont annoncées hors plinthes et revêtements muraux.



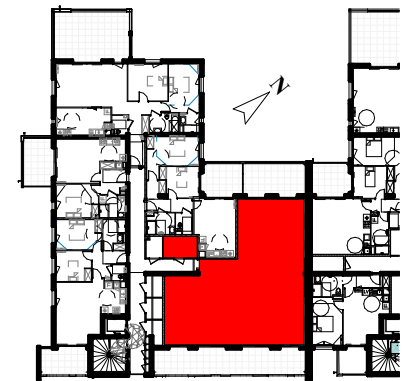
435
T5
126.3m²



**CONSTRUCTION D'UN ENSEMBLE
DE 66 LOGEMENTS
"Les Jardins de la Tiretaine"**

Rue de la papeterie
63400 Chamalières

Repérage



APPARTEMENT 435

Bâtiment 4 - NIVEAU 3- T5

SURFACES HABITABLES

435	
CH2	13.1 m ²
Entrée	15.7 m ²
SDE	4.7 m ²
SDB	4.9 m ²
CH3	12.2 m ²
CH4	Non placée
Dressing	Non placée
WC	3.3 m ²
sejour/cuisine	57.1 m ²
CH1	10.8 m ²
Buanderie	4.3 m ²
Total général	126.3 m ²
Terrasse	48.7m ²
Cellier C435	6.3m ²

PLAN DE VENTE

DHA 
ARCHITECTES URBANISTES

18/01/21