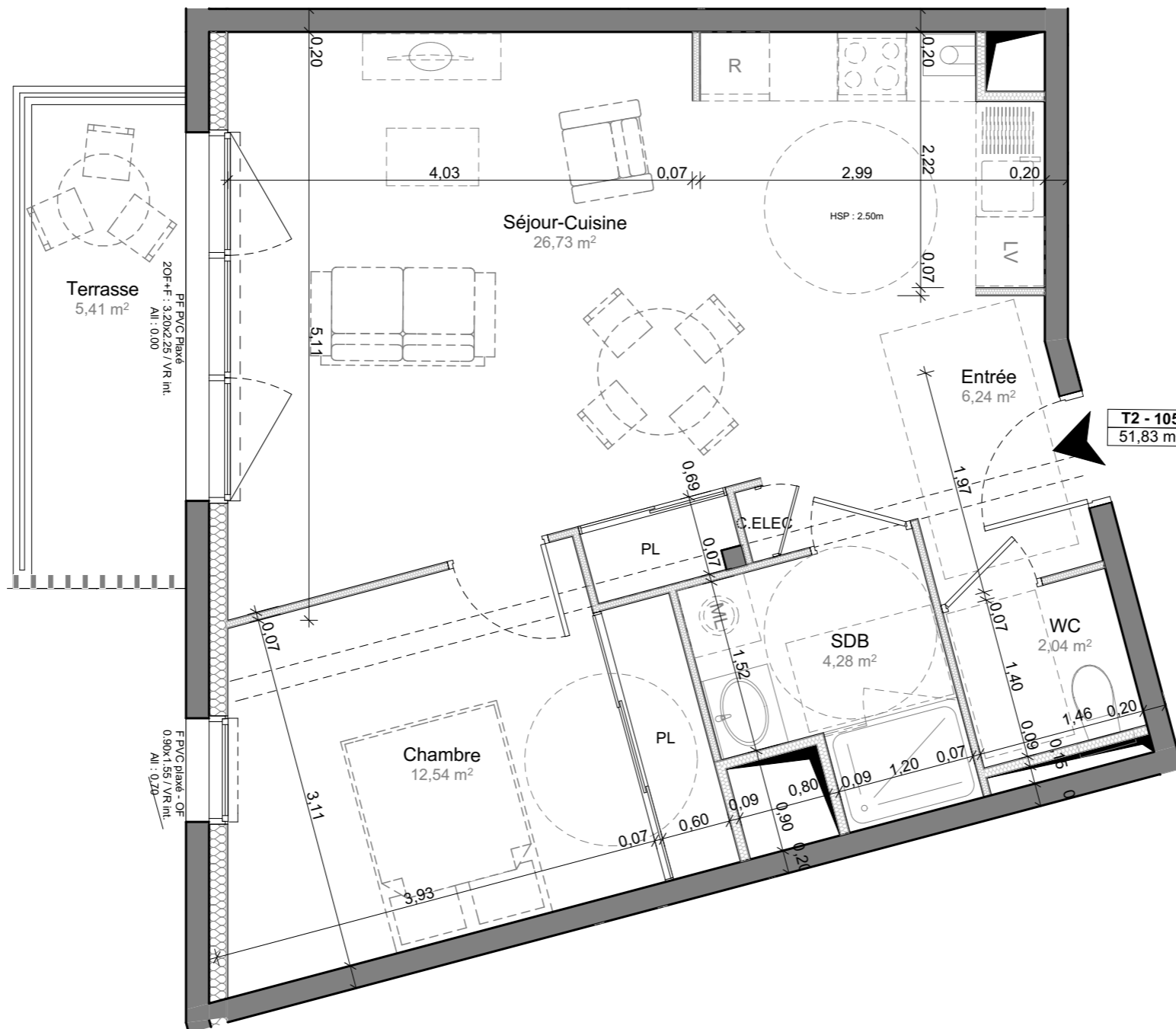
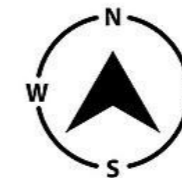
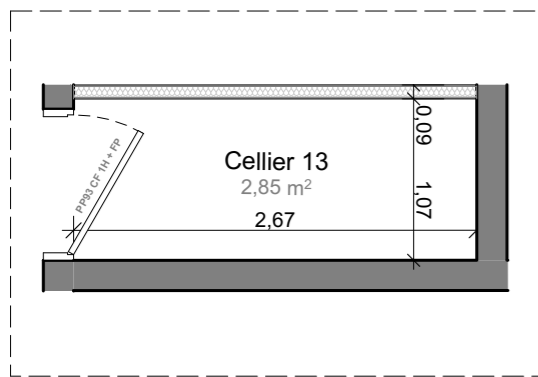


NOTA : Des modifications sont susceptibles d'être apportées sur ce plan en fonction des études techniques et des nécessités techniques de la réalisation de ce programme.
 Les indications portées sur ce plan, cotes, surfaces ainsi que les positions des éléments techniques sont indicatives.
 Les retombées, poutres, faux-plafonds, radiateurs ne sont pas systématiquement représentés. Les indications des équipements et implantations ne sont pas contractuelles.



T2 - 105
51,83 m²

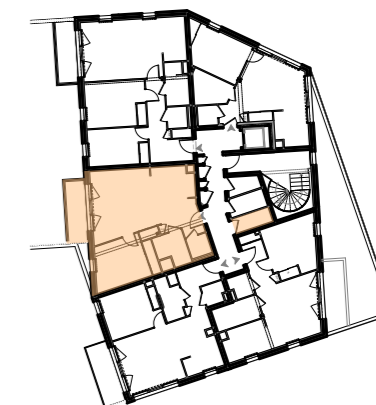


Résidence l'Ode

Appartement n° 105

Niveau : 1^{er} Etage - T2

Repérage



Surfaces n° 105

Nom	Surface
Séjour/Cuisine	26.73m ²
Chambre	12.54m ²
Salle d'eau	4.28m ²
WC	2.04m ²
Entrée	6.24m ²
TOTAL	51.83m²

Annexes n°105

Terrasse	5.41m ²
Cellier N°13	2.85m ²
TOTAL	8.26m²

PLAN DE VENTE



Aurélien Besançon Architecture

Date : 23/03/2022

