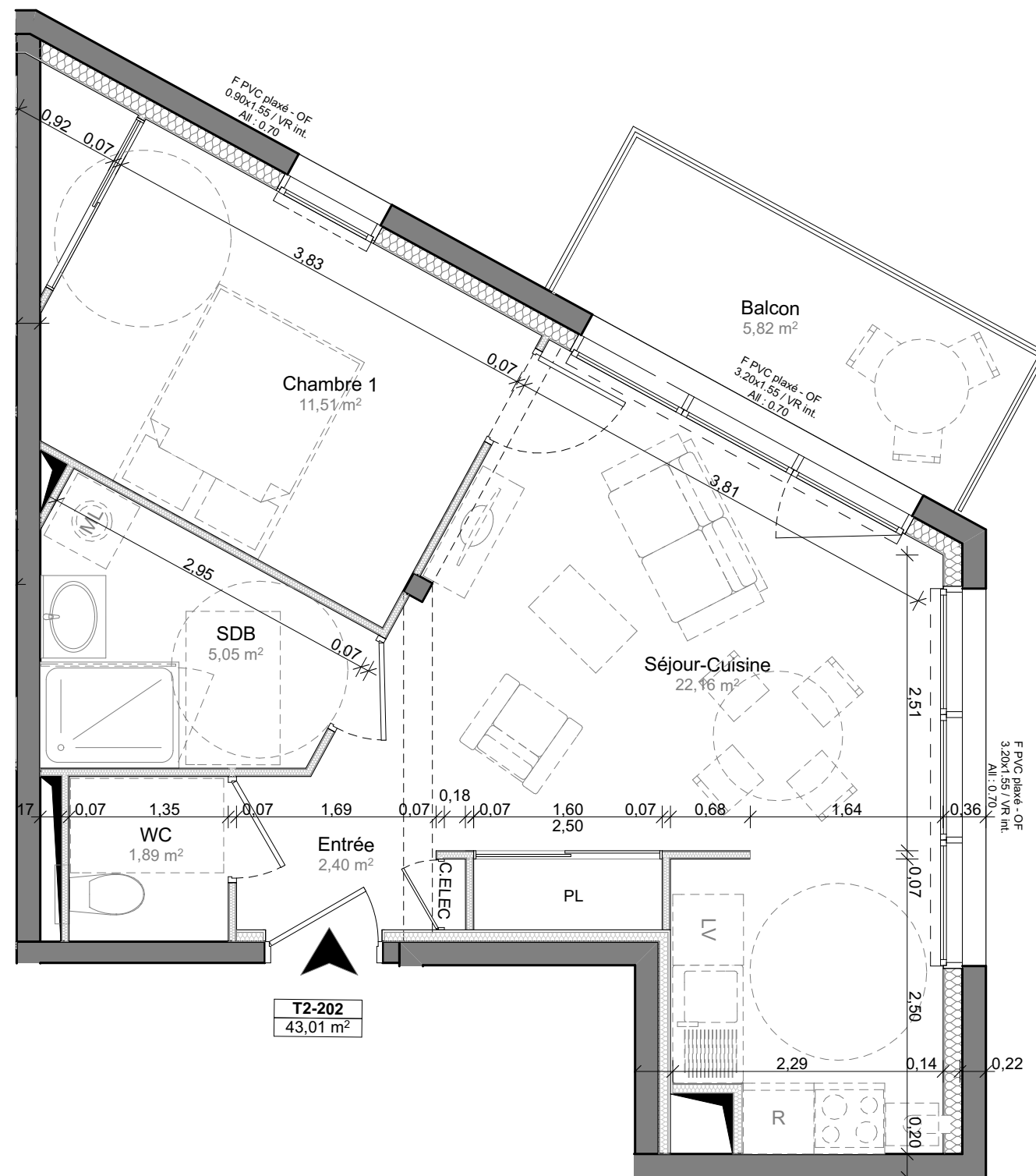
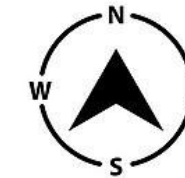


NOTA : Des modifications sont susceptibles d'être apportées sur ce plan en fonction des études techniques et des nécessités techniques de la réalisation de ce programme.
 Les indications portées sur ce plan, cotes, surfaces ainsi que les positions des éléments techniques sont indicatives.
 Les retombées, poutres, faux-plafonds, radiateurs ne sont pas systématiquement représentés. Les indications des équipements et implantations ne sont pas contractuelles.



T2-202
43,01 m²

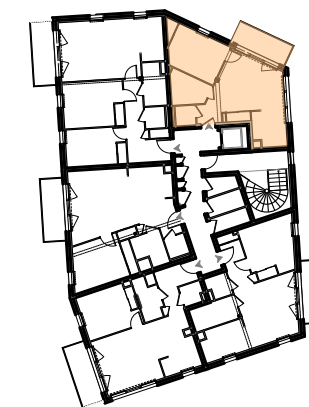


Résidence l'Ode

Appartement n° 202

Niveau : 2^{em} Etage - T2

Repérage



Surfaces n° 202	
Nom	Surface
Séjour/Cuisine	22.16m ²
Chambre	11.51m ²
Salle d'eau	5.05m ²
WC	1.89m ²
Entrée	2.40m ²
TOTAL	43.01m²

Annexes n°202	
Balcon	5.82m ²
TOTAL	5.82m²

PLAN DE VENTE



Aurélien Besançon Architecture

Date : 23/03/2022