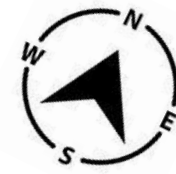
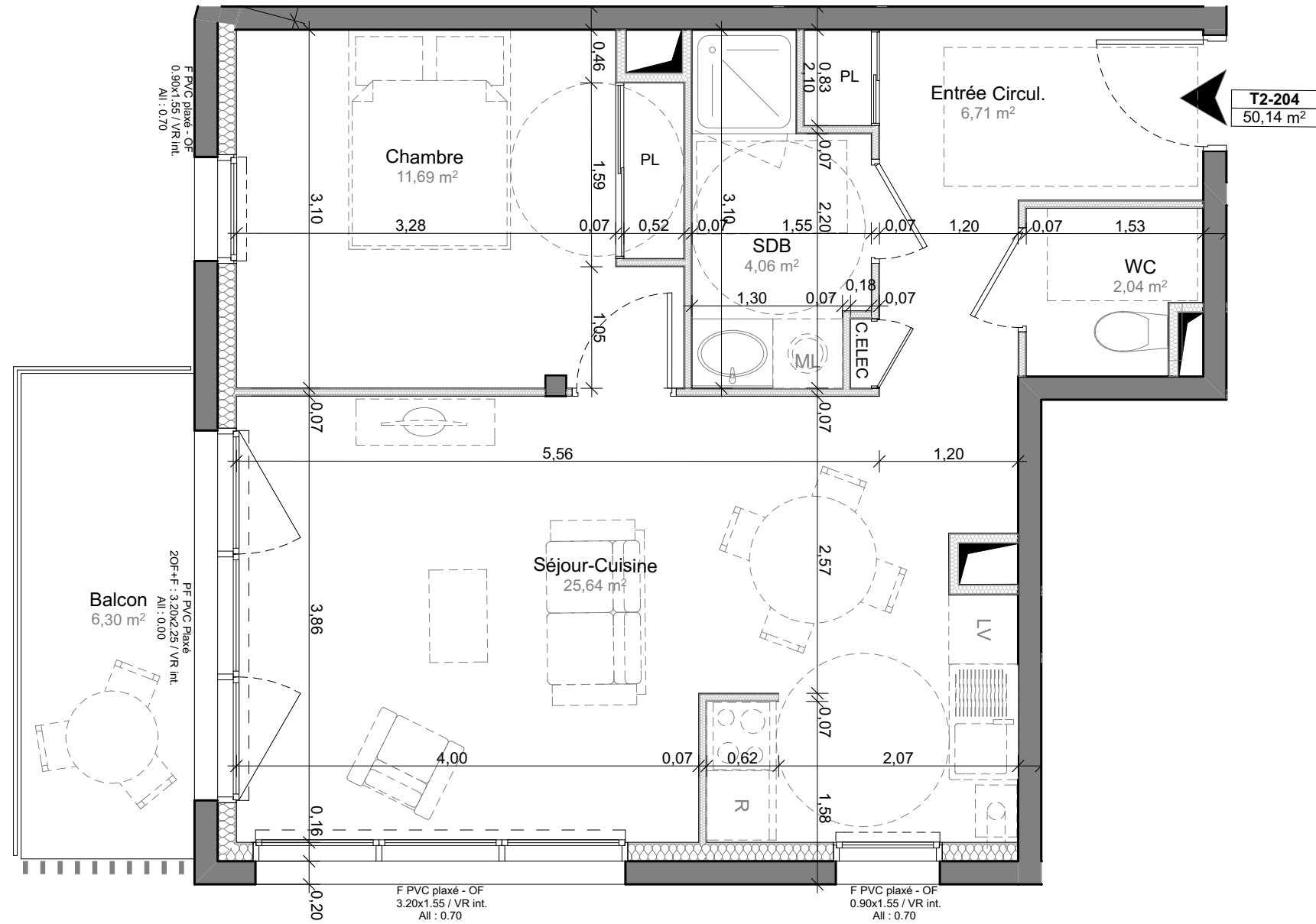
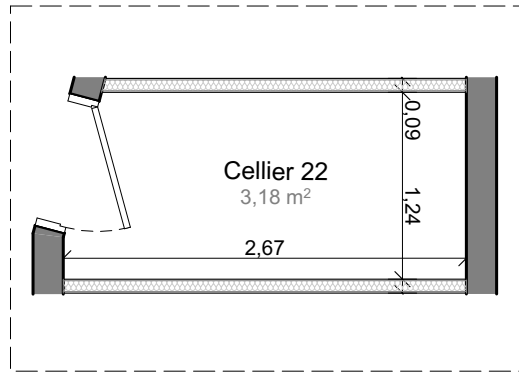


NOTA : Des modifications sont susceptibles d'être apportées sur ce plan en fonction des études techniques et des nécessités techniques de la réalisation de ce programme.
 Les indications portées sur ce plan, cotes, surfaces ainsi que les positions des éléments techniques sont indicatives.
 Les retombées, poutres, faux-plafonds, radiateurs ne sont pas systématiquement représentés. Les indications des équipements et implantations ne sont pas contractuelles.

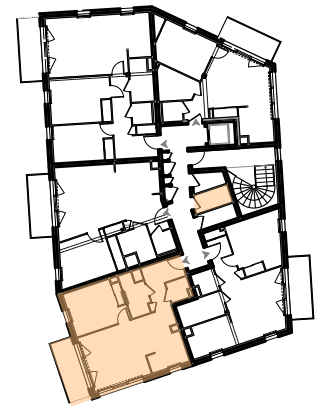


Résidence l'Ode

Appartement n° 204

Niveau : 2^{em} Etage - T2

Repérage



Surfaces n° 204	
Nom	Surface
Séjour/Cuisine	25.64m ²
Chambre	11.69m ²
Salle d'eau	4.06m ²
WC	2.04m ²
Entrée-Circulation	6.71m ²
TOTAL	50.14m²

Annexes n°204	
Balcon	6.30m ²
Cellier N°22	3.18m ²
TOTAL	9.48m²

PLAN DE VENTE



Aurélien Besançon Architecture

Date : 23/03/2022

