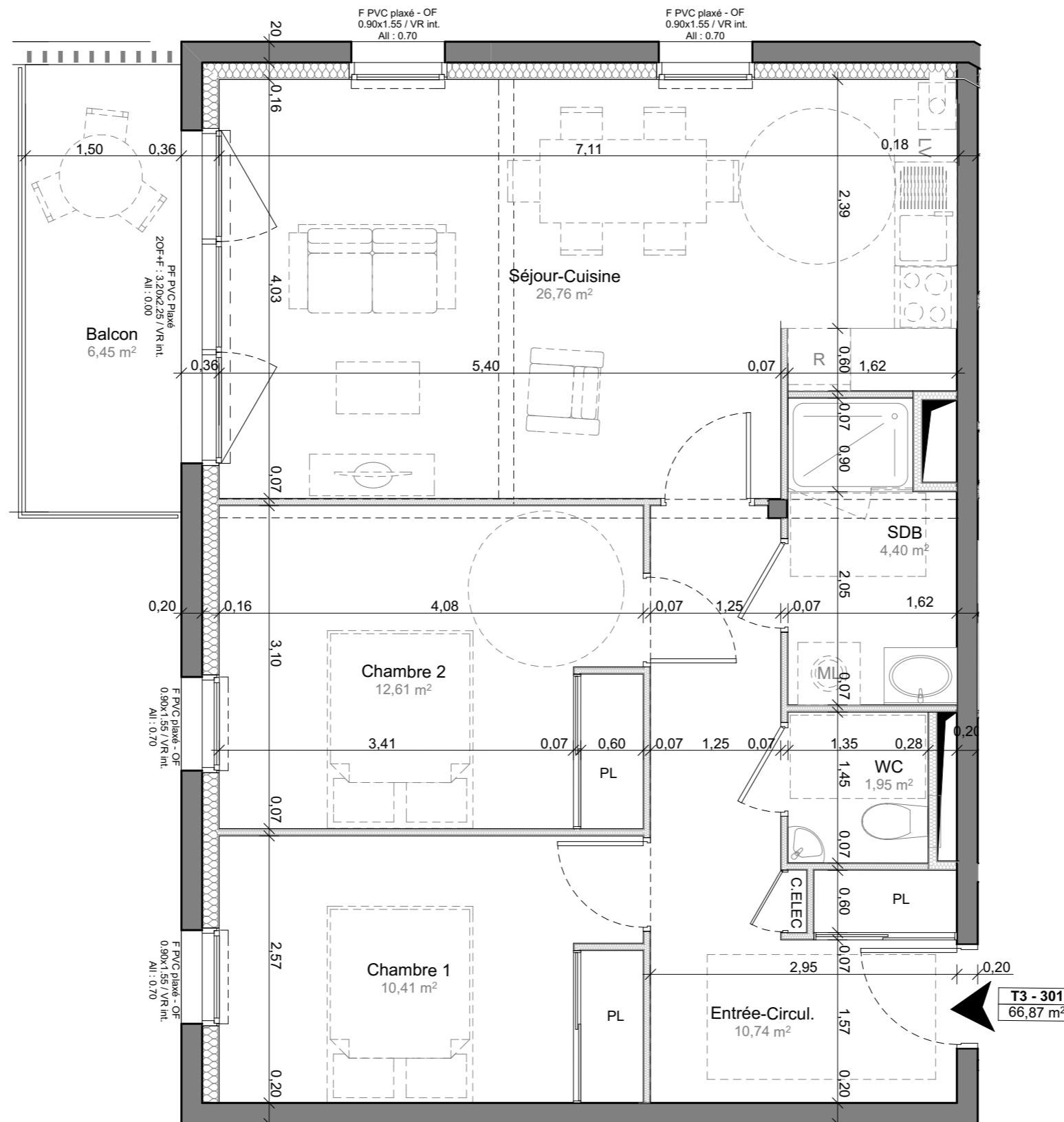
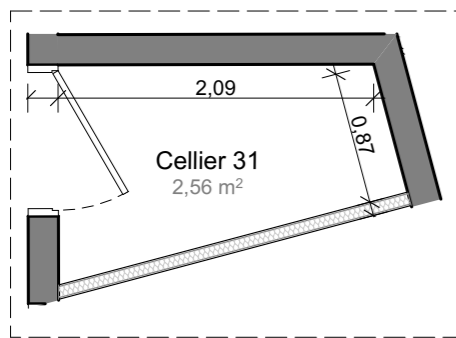


NOTA : Des modifications sont susceptibles d'être apportées sur ce plan en fonction des études techniques et des nécessités techniques de la réalisation de ce programme.
 Les indications portées sur ce plan, cotes, surfaces ainsi que les positions des éléments techniques sont indicatives.
 Les retombées, poutres, faux-plafonds, radiateurs ne sont pas systématiquement représentés. Les indications des équipements et implantations ne sont pas contractuelles.



Date : 23/03/2022



Résidence l'Ode

Appartement n° 301

Niveau : 3^{em} Etage - T 3

Repérage



Surfaces n° 301	
Nom	Surface
Séjour/Cuisine	26.76m ²
Chambre 1	10.41m ²
Chambre 2	12.61m ²
Salle d'eau	4.40m ²
WC	1.95m ²
Entrée-Circulation	10.74m ²
TOTAL	66.87m²

Annexes n°301	
Balcon	6.45m ²
Cellier N°31	2.56m ²
TOTAL	9.01m²

PLAN DE VENTE



Aurélien Besançon Architecture