

LE CLOS CYCAS



Appartement n°35

Bâtiment collectif - Niveau R+3 - T3

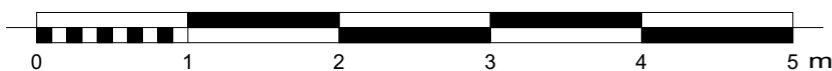
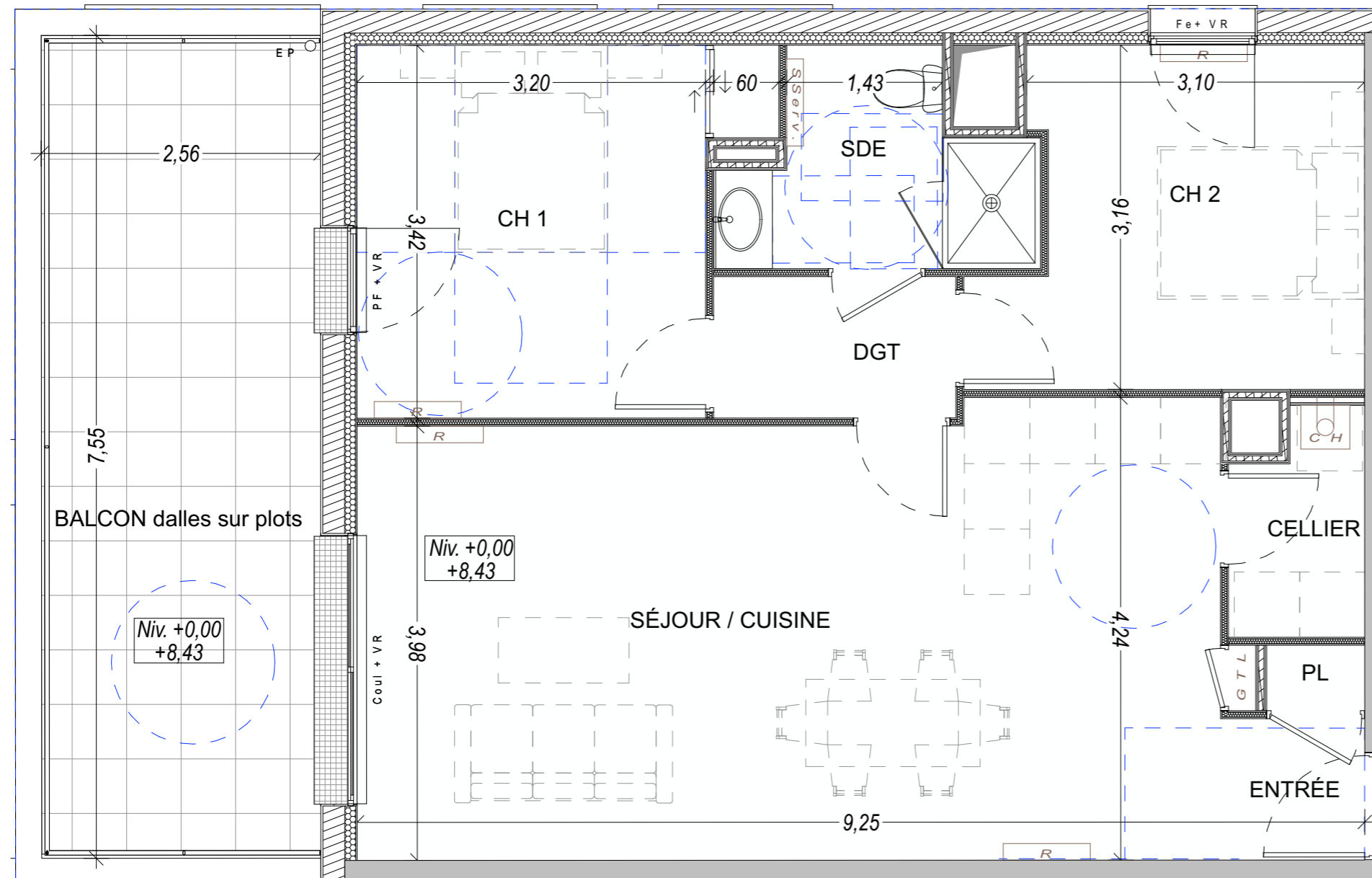
Repérage



Entrée	1,72 m <sup>2</sup>
Séjour/Cuisine	32,18 m <sup>2</sup>
Placard	0,54 m <sup>2</sup>
Chambre 1	11,52 m <sup>2</sup>
Chambre 2	10,13 m <sup>2</sup>
Cellier	2,36 m <sup>2</sup>
Salle d'eau	4,61 m <sup>2</sup>
Dégagement	2,87 m <sup>2</sup>
<b>TOTAL</b>	<b>65,93 m<sup>2</sup></b>
Terrasse	19,34 m <sup>2</sup>
<b>TOTAL</b>	<b>19,34 m<sup>2</sup></b>

MODIFICATIONS

a	12/09/2023	Création
Ind	Date	Modifications



LEGENDE

- PL: Placard
- CH: Chaudière
- GTL: Tableau électrique
- R: Radiateur
- SServ: Sèche-serviettes
- Faux-plafond et soffite
- PF: Porte fenêtre
- Fe: Fenêtre
- Coul: Coulissant
- VR: Volet roulant
- Gaine technique
- Encombrement PMR

Document non contractuel.

Les côtes, les surfaces, les gaines et les soffites sont susceptibles de modifications dues aux impératifs administratifs, aux contraintes techniques de construction et aux tolérances d'exécution. Les meubles et éléments de cuisine dessinés sur ce plan ne sont qu'indicatifs. Seuls seront fournis les équipements figurant sur le descriptif annexé à l'acte de vente. La hauteur sous faux-plafonds et soffites sera de 2,20m mini.